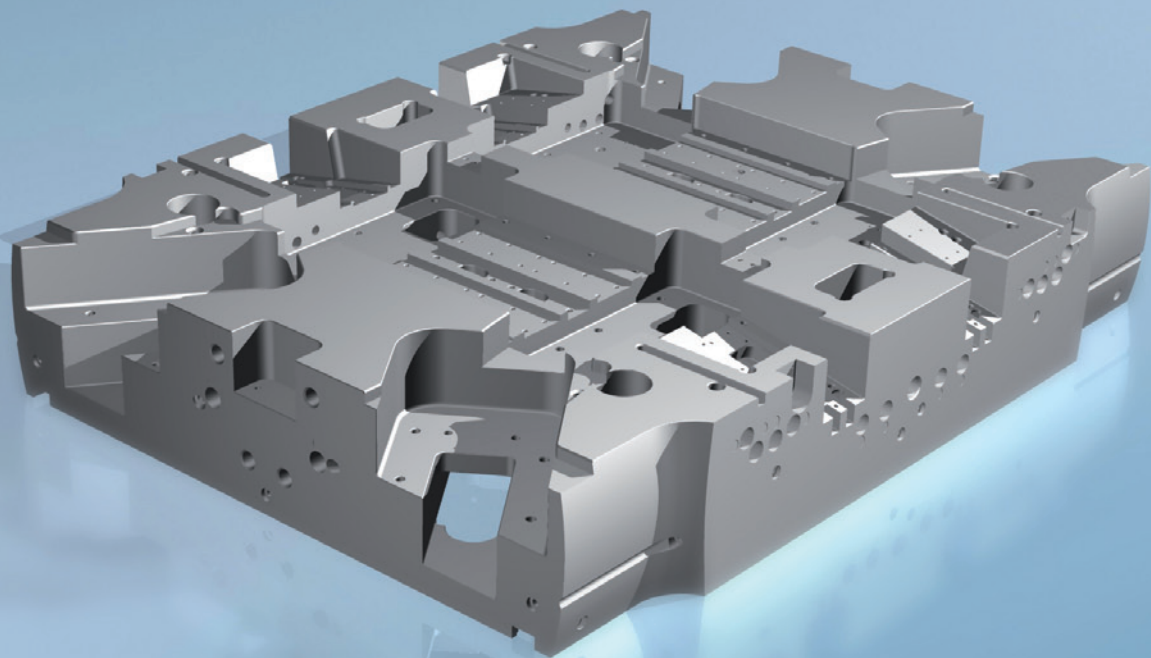


**STRACK**<sup>®</sup>  
NORMALIEN

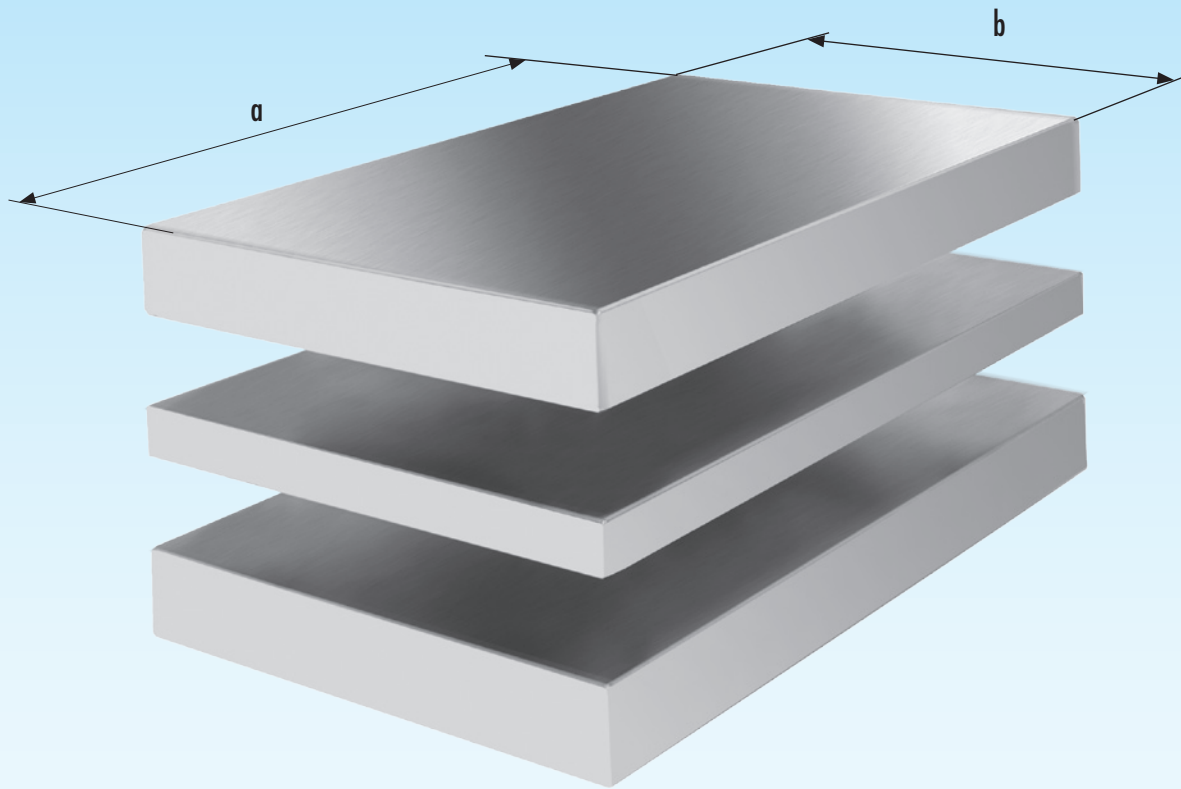


**SONDERGESTELLE UND ZUSATZBEARBEITUNGEN  
SPECIAL DIE SETS AND ADDITIONAL MACHINING  
BLOCS SPECIAUX ET USINAGES COMPLEMENTAIRES**

**Sondergestelle**

**Special die sets**

**Blocs spéciaux**



**a x b: max. 2 500 mm x 1 400 mm**

Im Einzelfall auch größer

Also larger in individual cases

Egalement plus grands aux cas individuels

Sondergestelle werden auf Wunsch mit Zusatzbearbeitungen nach Ihren Angaben gefertigt und geliefert.

Ausführung wahlweise mit Gleit- oder Wälzführungen.

On demand special die sets are produced and delivered with additional machining according to your indications.

Execution optionally with sliding or rolling guides.

Sur demande des blocs à colonnes spéciaux sont produits et livrés avec une usinage complémentaire selon vos indications.

Exécution en option avec une guidage lisse ou à billes.



INGENIERIA DE MOLDES Y TROQUELES, S. A.

Sondergestelle und Zusatzbearbeitungen  
Special die sets and additional machining  
Blocs spéciaux et usinages complémentaires

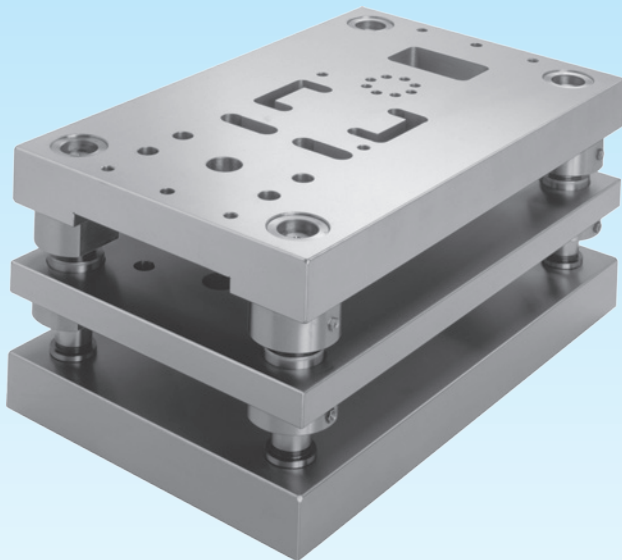
**STRACK**<sup>®</sup>  
**NORMALIEN**

[www.strack.de](http://www.strack.de)

### Sondergestelle

### Special die sets

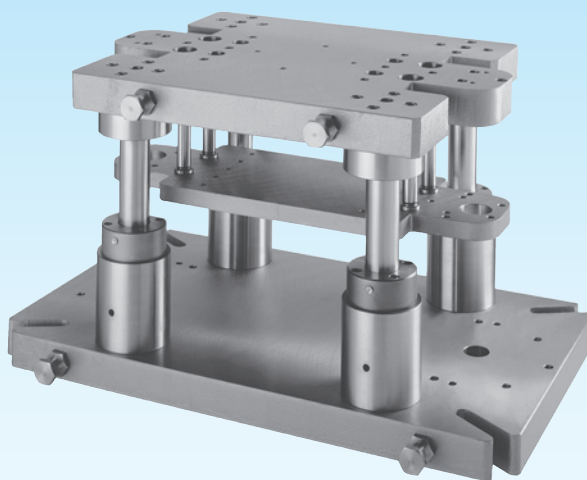
### Blocs spéciaux



Allseitig bearbeitet, Konturen gefräst

Machined on all surfaces, contours milled

Entièrement usinés, contours fraisés



Sondersäulengestelle

Special die sets

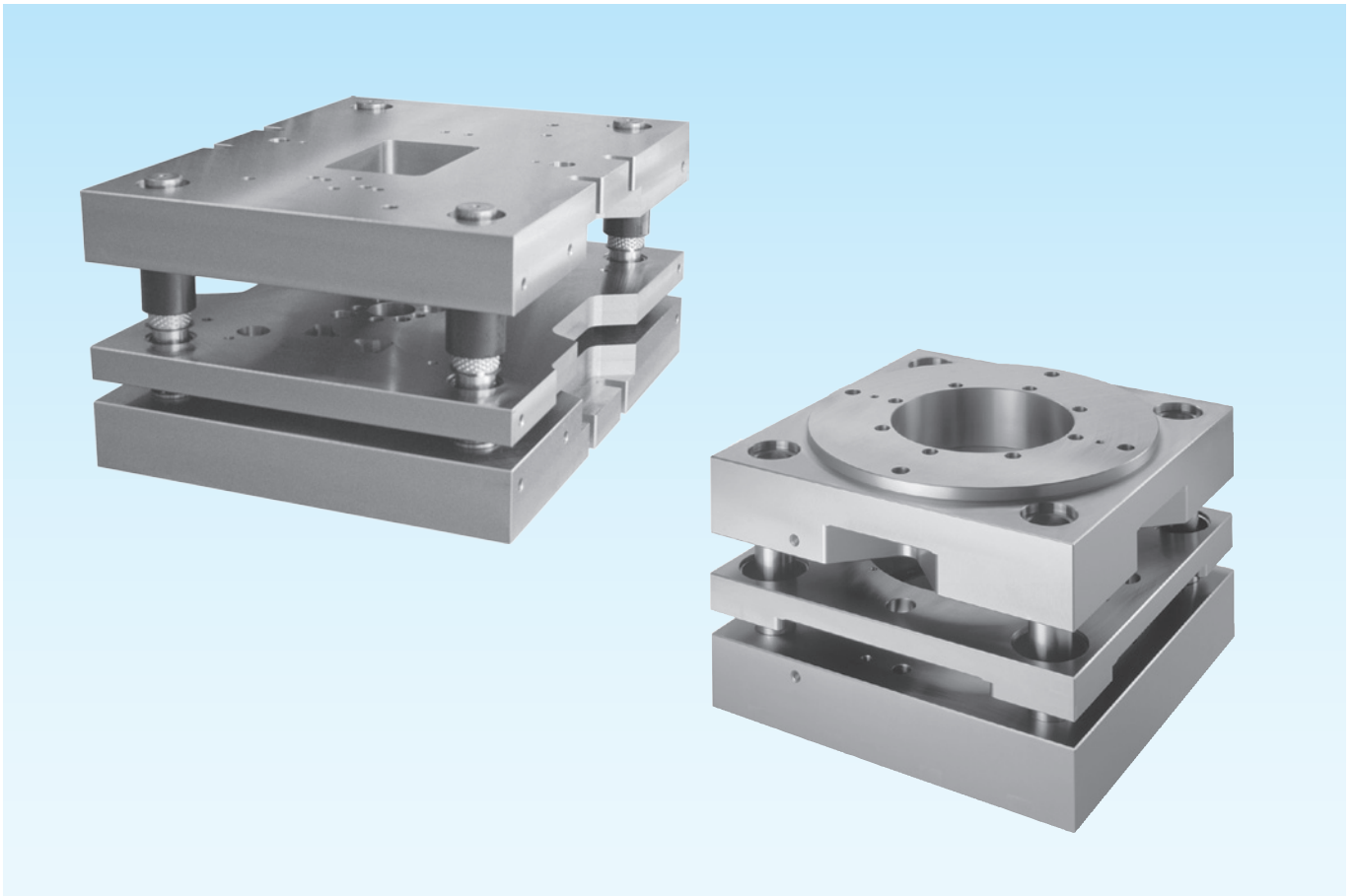
Blocs à colonnes spéciaux

7

## Feinschneidsäulengestelle

## Fine blanking die sets

## Blocs à colonnes pour découpage fin



7

Die Feinschneidtechnik wird überall dort eingesetzt, wo höchste Genauigkeit und ein Glattschnitt über die gesamte Materialdicke benötigt wird.

Die Entwicklung der Feinschneidtechnologie führte dazu, dass zum einen immer dickeres Vormaterial verarbeitet werden musste. Zum anderen werden Teile mit sehr komplizierten Geometrien in enger Toleranz einbaufertig und ohne Nacharbeit hergestellt.

Durch die geänderten Bedingungen hinsichtlich der zu produzierenden Artikel führte die Entwicklung vom Guss- zum Stahlgestell. Die Vorteile des Stahlgestelles liegen darin, dass es sich ohne Erstellung eines Modells individuell auf die Größe des Artikels anpassen lässt. Ein weiterer Vorteil liegt in der individuellen Möglichkeit der Sonderbearbeitung.

STRACK bietet Ihnen Feinschneidwerkzeuge für alle führenden Maschinenfabrikate (Feinschneidautomaten).

Die Werkzeuge werden auf Wunsch mit Zusatzbearbeitungen nach Ihren Angaben geliefert.

Ausführung wahlweise mit Gleit- oder Wälzfürungen.

The fine blanking technology is used, where the demand of precision is very high and a smooth cut through the entire material thickness is needed.

Through the development of the fine blanking technology, it was possible to process more thicker material. Also parts with very complicate geometries and tighter tolerances could be produced for readily build-in parts without any additional finishing.

Through the change of the demands of the articles because of size, the development went from cast iron- to steel-die sets. The advantage of a steel die set in comparison to the cast iron version is the fact, that no casting-model is needed and the steel plates can be laid out according to the size of the article. In addition, the steel die set can be offered with customized pre machining.

STRACK offers fine blanking tools for all leading types of machine (fine blanking machines).

On demand these tools are delivered with an additional machining according to your indications.

Optionally with sliding or rolling guides.

Ces blocs à colonnes sont utilisés pour le découpage de pièces demandant une grande précision et ayant besoin d'un bord exempt de bavures.

Les progrès de la technique du découpage de précision ont permis, d'une part, de travailler des tôles plus fortes et, d'autre part, de fabriquer des pièces complexes à tolérances étroites et prêtes à monter, sans nécessiter une passe de finition supplémentaire.

Pour le découpage de précision, les blocs en acier présentent des avantages par rapport aux blocs en fonte classiques, notamment: économie des frais du modèle nécessaire pour le bloc en fonte, possibilité d'adaptation individuelle aux dimensions de la pièce à obtenir et possibilité d'usinages complémentaires en fonction de l'application prévue.

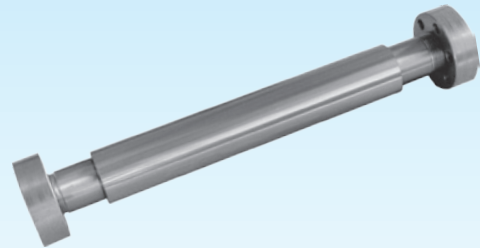
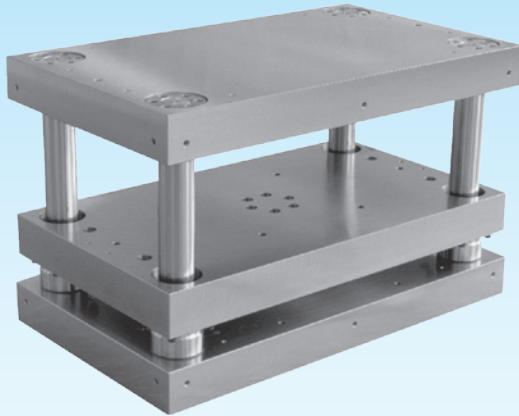
STRACK offre des blocs à colonnes pour découpage fin pour montage sur tous les types de machine des marques courantes (machines automatiques pour découpage fin). Sur demande les outils sont livrés avec des usinages complémentaires selon vos indications.

En option avec guidage lisse ou à billes.

**Module für Kleinpressen**

**Modular units for small presses**

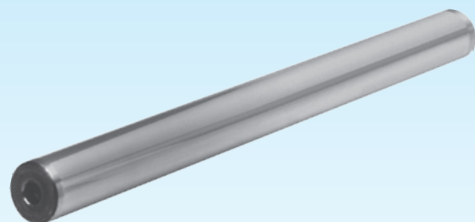
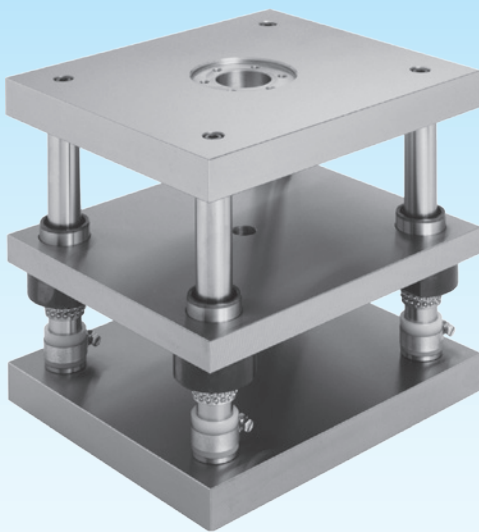
**Modules pour minipresses**



Schwere Ausführung

Heavy version

Exécution lourde



Leichte Ausführung

Leightweight version

Exécution légère

Die Module für Kleinpressen werden nach Ihren Angaben aus Stahl und Aluminium gefertigt.  
Ausführung wahlweise mit Gleit- oder Wälzführungen.

According to your indications the modules for small presses are produced out of steel and aluminium.  
Execution optionally with sliding or rolling guides.

Selon vos indications les modules pour des minipresses sont produits en acier et en aluminium.  
Exécution en option avec guidage lisse ou à billes.

**Module für Kleinpressen**  
 Schwere Ausführung

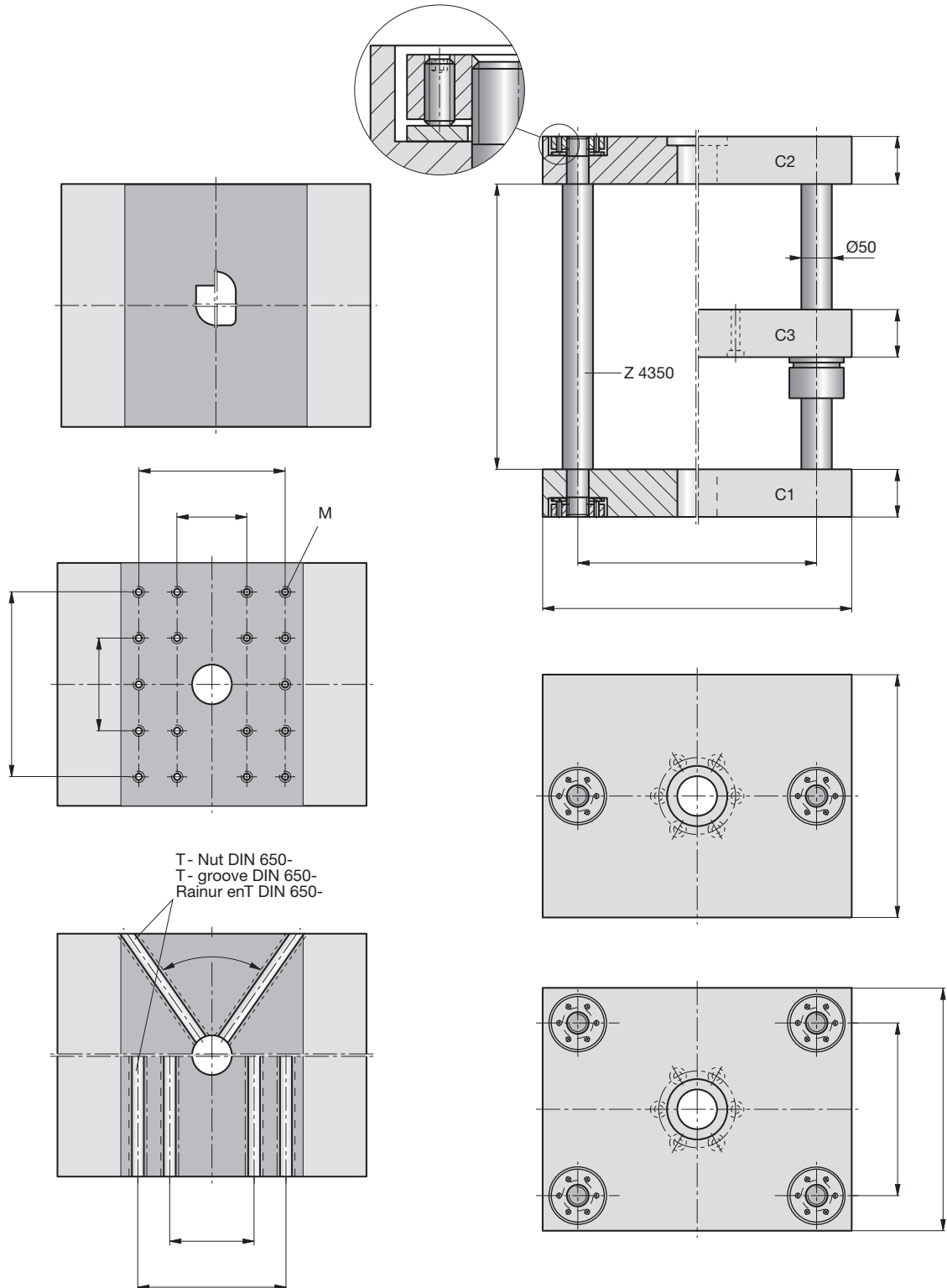
**Modular units for small presses**  
 Heavy version

**Modules pour minipresses**  
 Exécution lourde

Für die Fertigung der Module werden unten aufgeführte Maße benötigt sowie Ihre Daten über Zusatzbearbeitung und Belastungsangaben.

For the production of the modules the below-mentioned dimensions are required as well as your data concerning additional machining and load specifications.

Pour la production des modules les dimensions mentionnées ci-dessous ainsi que les dates concernant l'usage complémentaire et les indications de charge sont nécessaires.



**Module für Kleinpressen**  
 Leichte Ausführung

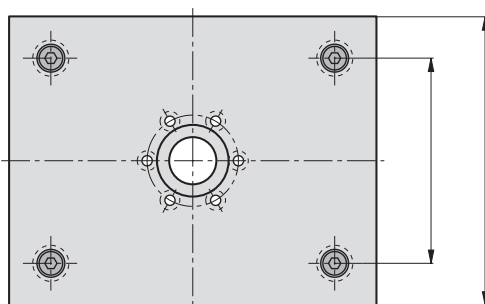
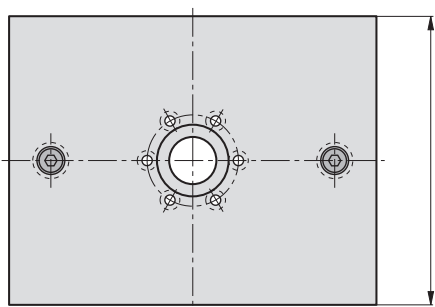
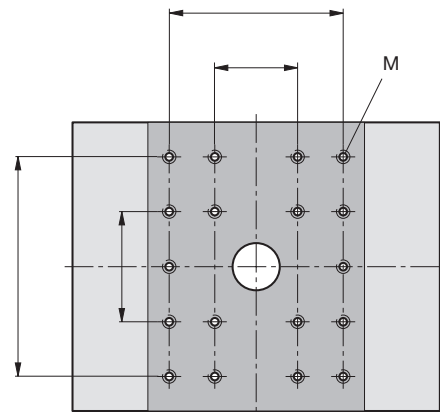
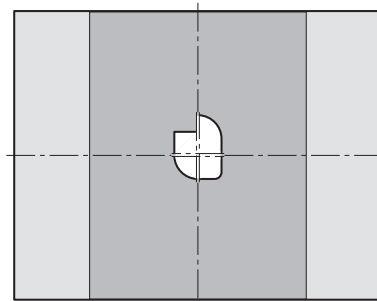
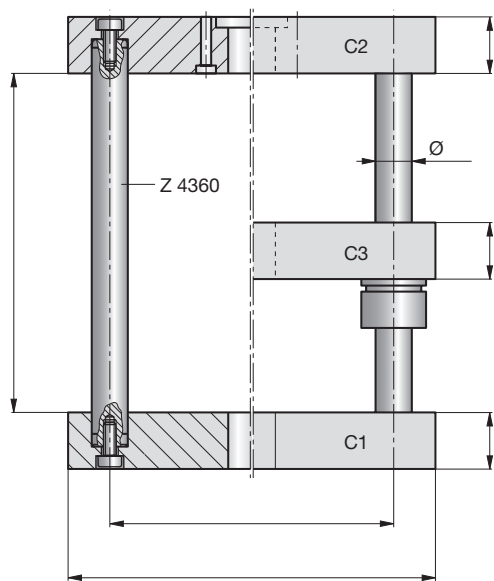
**Modular units for small presses**  
 Lightweight version

**Modules pour minipresses**  
 Exécution légère

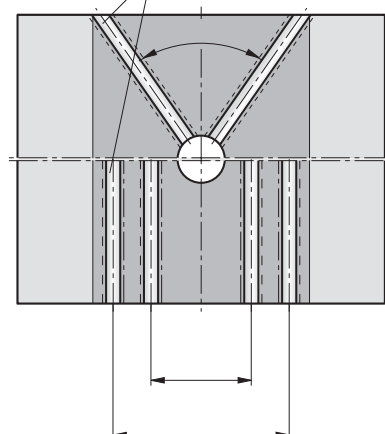
Für die Fertigung der Module werden unten aufgeführte Maße benötigt sowie Ihre Daten über Zusatzbearbeitung und Belastungsangaben.

For the production of the modules the below-mentioned dimensions are required as well as your data concerning additional machining and load specifications.

Pour la production des modules les dimensions mentionnées ci-dessous ainsi que les dates concernant l'usage complémentaire et les indications de charge sont nécessaires.



T- Nut DIN 650-  
 T- groove DIN 650-  
 Rainur enT DIN 650-





INGENIERIA DE MOLDES Y TROQUELES, S. A.

Sondergestelle und Zusatzbearbeitungen  
Special die sets and additional machining  
Blocs spéciaux et usinages complémentaires

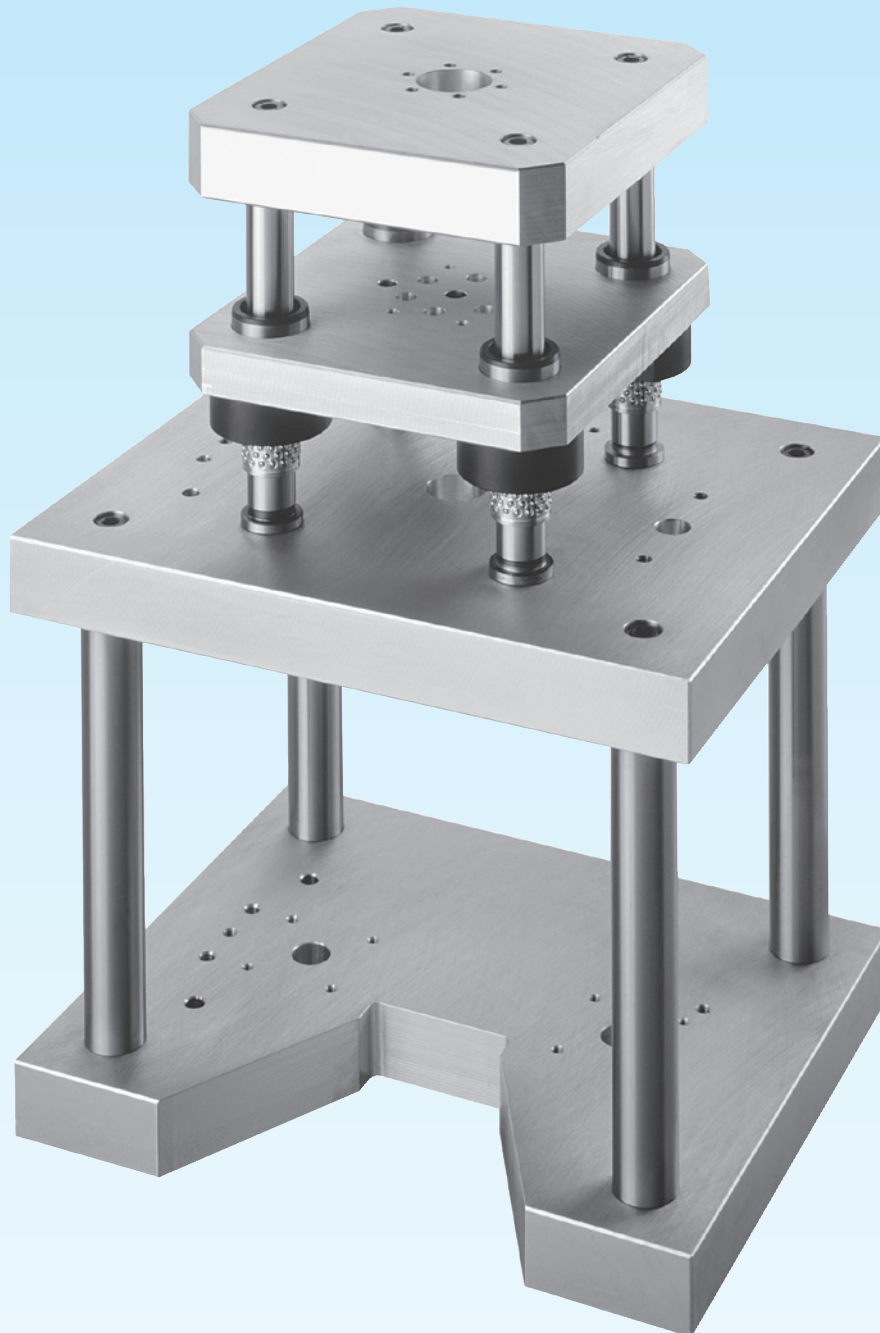
**STRACK**<sup>®</sup>  
NORMALIEN

[www.strack.de](http://www.strack.de)

**Module für Kleinpressen**

**Modular units for small presses**

**Modules pour minipresses**



7





INGENIERIA DE MOLDES Y TROQUELES, S. A.

Sondergestelle und Zusatzbearbeitungen  
Special die sets and additional machining  
Blocs spéciaux et usinages complémentaires

**STRACK**<sup>®</sup>  
NORMALIEN

www.strack.de

**Module für Kleinpressen**  
Beispiel mit Hydraulikantrieb

**Modular units for small presses**  
Example with hydraulic drive

**Modules pour minipresses**  
Exemple avec actionnement hydraulique



Beispiel für Antriebskonzept  
Example for driving plan  
Exemple pour le brouillon d'actionnement

7

## Sonderbearbeitung

STRACK NORMA verfügt über einen modernen Maschinenpark der den Anforderungen heutiger Werkzeugbauten gerecht wird.

Zusätzlich zu den hochpräzisen Bearbeitungszentren im 3- und 5-Achsen-Bereich verfügen wir über zahlreiche Umfangsschleifmaschinen, Tieflochbohrzentren und Bohrwerke, die alle im Werkzeugbau anfallenden Bearbeitungen präzise erledigen.

Als verlängerte Werkbank des modernen Werkzeugbaus, fertigen wir nach Kundendaten Folgeverbundwerkzeuggestelle mit Einarbeitungen, komplexe Formaufbauten, Formplatten mit Einarbeitungen auch mit vorgefrästen Formkonturen, Sonderplatten, Module für Kleinpressen und Sonder-schiebereinheiten.

Durch den Einsatz verschiedener CAD und CAM Systeme im Hause STRACK Norma, können alle gängigen Formate gelesen und weiterverarbeitet werden. Eine aktuelle Liste der zur Verfügung stehenden Schnittstellen und Übertragungsmöglichkeiten finden sie auf unserer Homepage.

Durch ein komplexes Netzwerk an zertifizierten Partnern, kann ein Gesamtpaket inklusive Koordinatenschleifen, Erodierarbeiten und Wärmebehandlung angeboten werden.

Unser Team von Spezialisten berät sie gerne

## Special machining

STRACK NORMA possesses a modern machinery, which meets the requirements of the today's tool constructors.

In addition to the high precision machining centers in the 3- and 5 axis ranges we dispose of numerous periphery grinding machines, deep-hole drilling centers and boring machines precisely carrying out all incurring processing in the tool construction.

As an extended workbench for the modern tool construction we produce progressive tool die sets with insertions, complex mould constructions, cavity plates with insertions also with pre-milled cavities, special plates, modular units for small presses and special slide units according to customer data.

By the use of different CAD and CAM systems at STRACK NORMA, all current formats can be read and processed. You will find an actual list of the available interfaces and transmitting possibilities on our homepage.

An entire package including coordinate grinding, eroding works and heat treatment can be offered because of a complex net of certified partners.

Our team of specialists is pleased to advise you.

## Usinages complémentaires

STRACK NORMA possède une machinerie moderne qui répond aux exigences de la fabrication d'outils d'aujourd'hui.

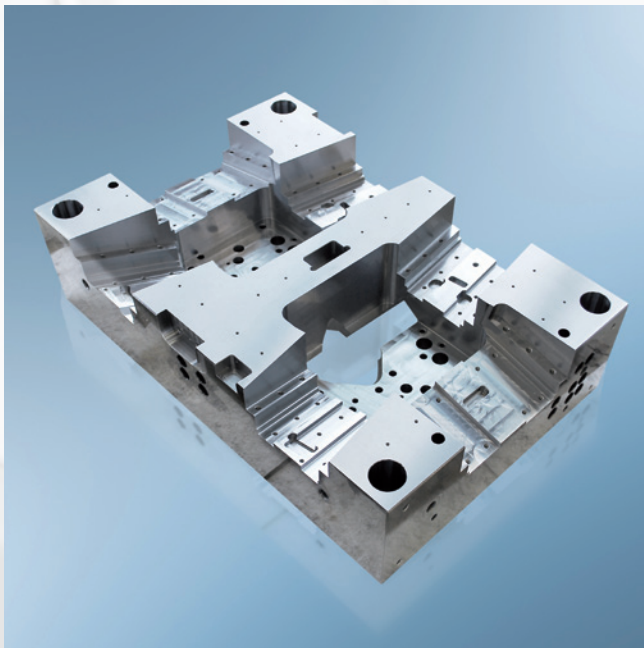
En plus des centres d'usinage de haute précision dans le domaine 3- et 5 axes, nous disposons des nombreuses rectifieuses de périphérique, des centres de forage pour perçages profonds et des machines de forage exécutant tous les usinages nécessaires de haute précision.

En tant qu'"unité de production prolongée" de la fabrication d'outil moderne, nous produisons des blocs à colonnes pour des outils progressifs avec des empreintes, des constructions de moule complexes, des plaques porte-empreinte également avec des cavités pré-fraisés, des plaques spéciales et des modules pour minipresses et des unités de coulisseaux spéciales selon les données du client.

En utilisant des systèmes différents de CAO et FAO dans la maison de STRACK NORMA, tous les formats courants peuvent être lus et transformés. Vous trouvez une liste actuelle des interfaces et des possibilités de transmission sur notre page d'accueil.

Moyennant un réseau complexe des partenaires certifiés, un ensemble, y compris, des rectifications des coordonnées, des travaux d'érosion et un traitement thermique, peut être offert.

Nos spécialistes vous conseillent volontiers.





INGENIERIA DE MOLDES Y TROQUELES, S. A.

Sondergestelle und Zusatzbearbeitungen  
Special die sets and additional machining  
Blocs spéciaux et usinages complémentaires

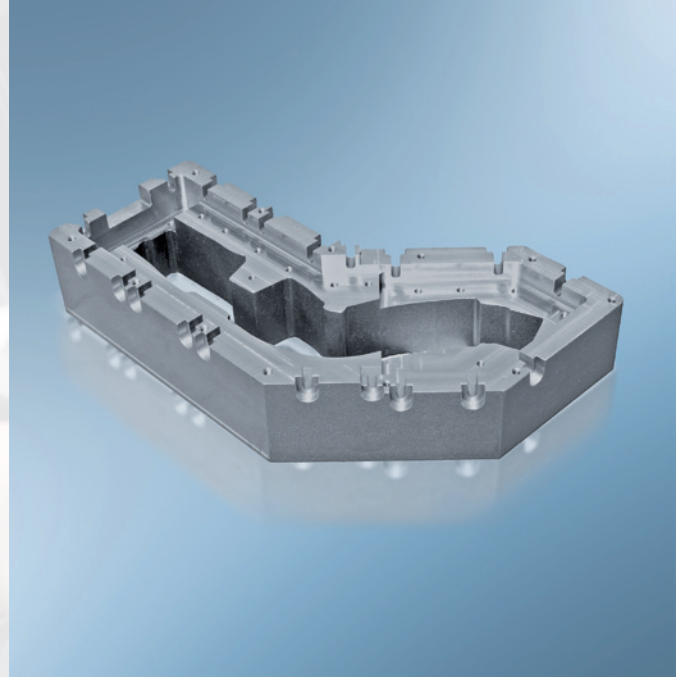
**STRACK**<sup>®</sup>  
NORMALIEN

www.strack.de

**Sonderbearbeitung**

**Special machining**

**Usinages complémentaires**





INGENIERIA DE MOLDES Y TROQUELES, S. A.

Sondergestelle und Zusatzbearbeitungen  
Special die sets and additional machining  
Blocs spéciaux et usinages complémentaires

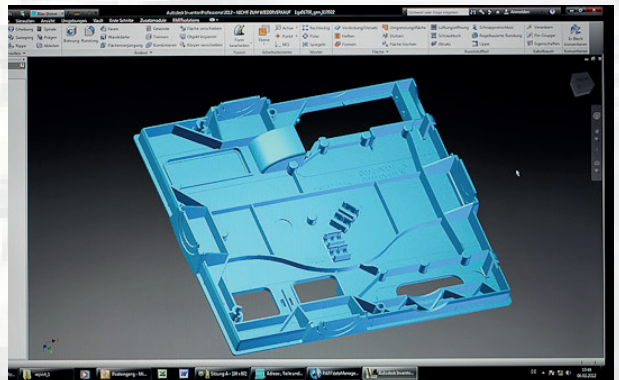
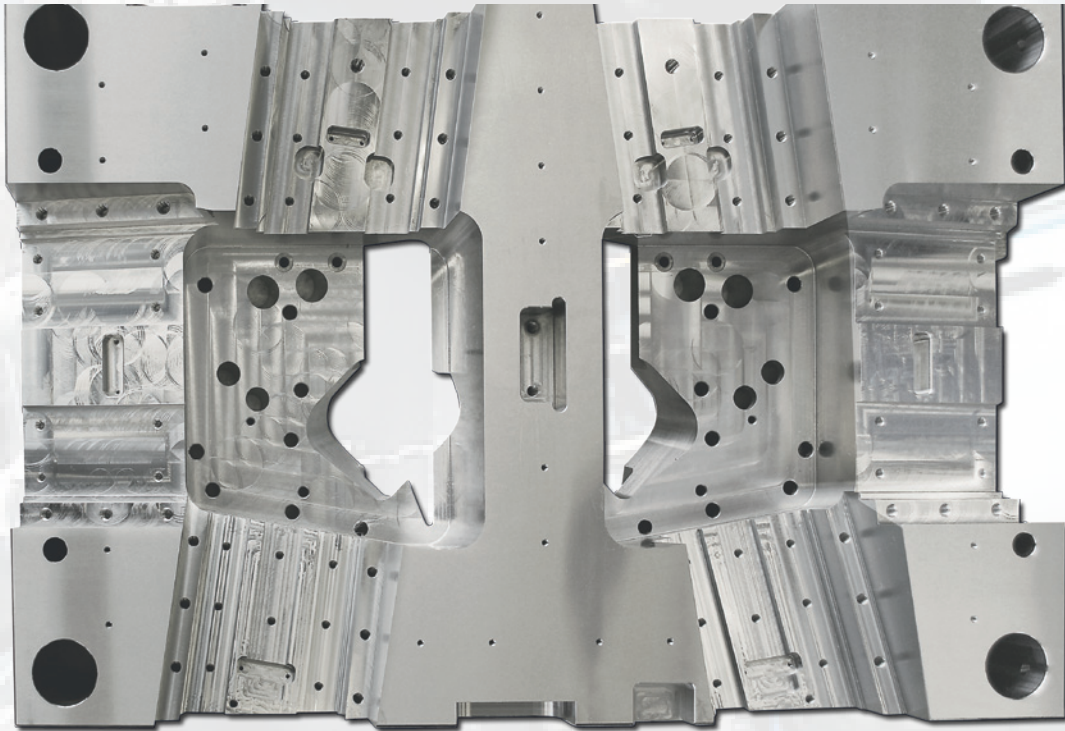
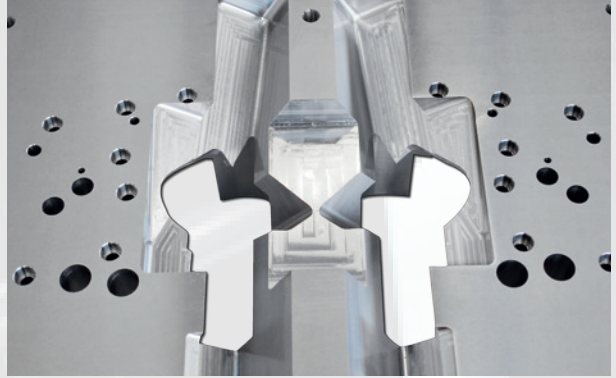
**STRACK**<sup>®</sup>  
NORMALIEN

[www.strack.de](http://www.strack.de)

## Sonderbearbeitung

## Special machining

## Usinages complémentaires



7



INGENIERIA DE MOLDES Y TROQUELES, S. A.

Sondergestelle und Zusatzbearbeitungen  
Special die sets and additional machining  
Blocs spéciaux et usinages complémentaires

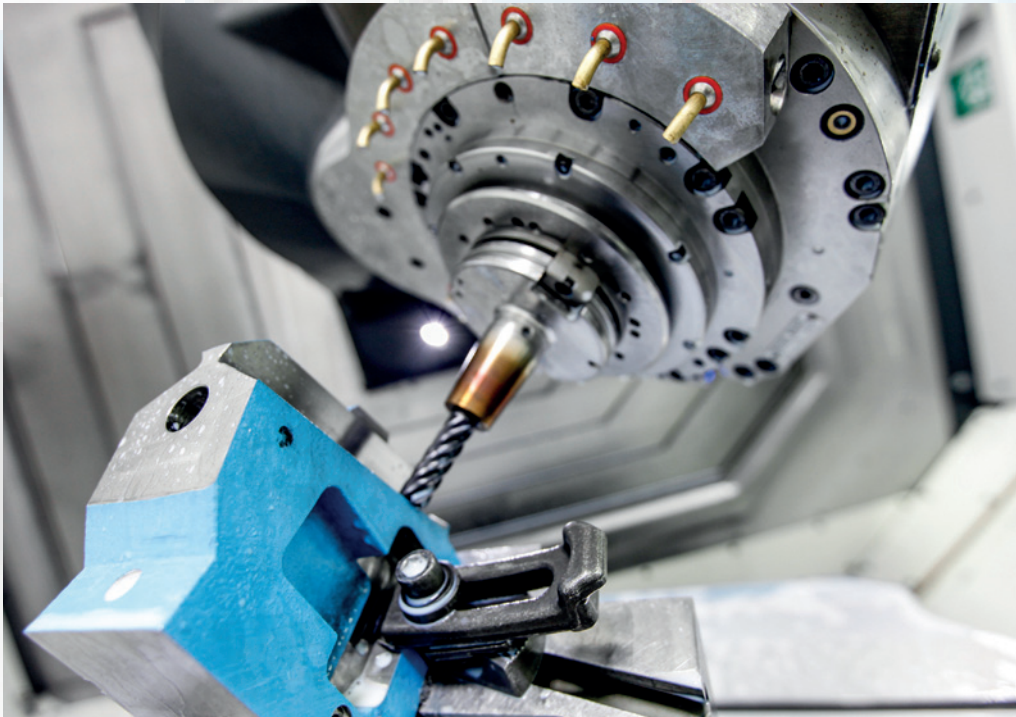
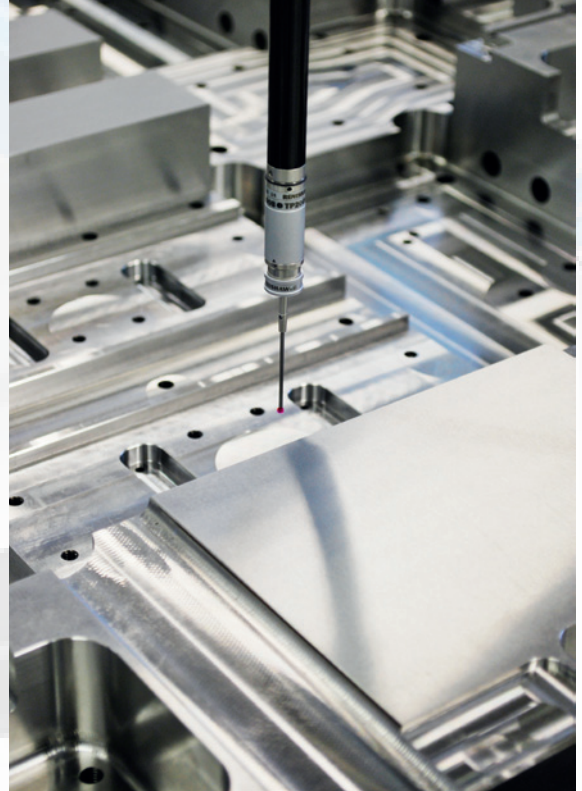
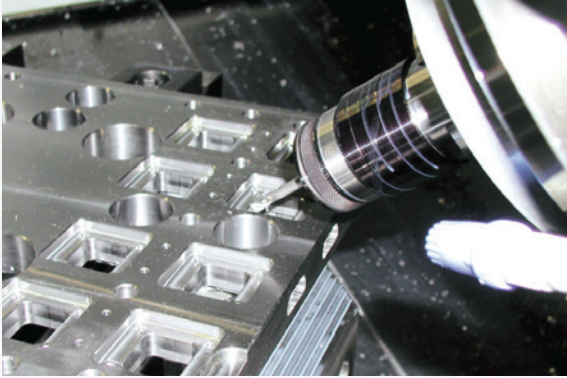
**STRACK**<sup>®</sup>  
NORMALIEN

www.strack.de

**Sonderbearbeitung**

**Special machining**

**Usinages complémentaires**



7